



NEW PEOPLE



NEW PEOPLE

日本文化を世界に広げること
をミッションとする米国
サンフランシスコのクリエ
イティブ・ブティック。

世界初となるJ-POPカルチャ
ー発信複合商業施設「NEW
PEOPLE」をサンフランシス
コ日本町にオープンさせ、映
画、音楽、アート、ファッシ
ョンなど、世界に誇る日本の
コンテンツを米国へ発信。

シリコンバレーとの繋がり
を生かし、テクノロジーや
ゲーム関連企業や日本政府
の各省庁をクライアントと
するPRイベントプロダク
ションとしても活動。

米国コンテンツの日本への発
信(ブルーボトル・コーヒー
やダンデライオン・チョコレ
ートの日本進出)を手がける。

1746 Post Street, San Francisco, CA 94115
www.newpeopleworld.com



事業内容

1

ビル・劇場運営管理事業

文化商業ビルNEW PEOPLEのブランディング・運営を小学館より受託

2

アパレル事業

京都の服飾ブランド「SOU・SOU」のサンフランシスコ店舗運営及びセールス窓口

3

イベント事業

(オンライン・オフライン/B2B・B2C対応)
フェス、カンファレンス、展示会、
音楽ライブ、ミーティング等各種イベント制作

4

コンサルティング事業

北米進出の事業ローカライズ・
コンサルティング業務受託

5

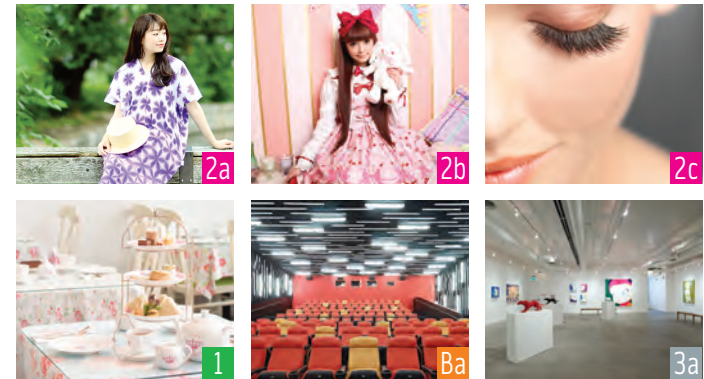
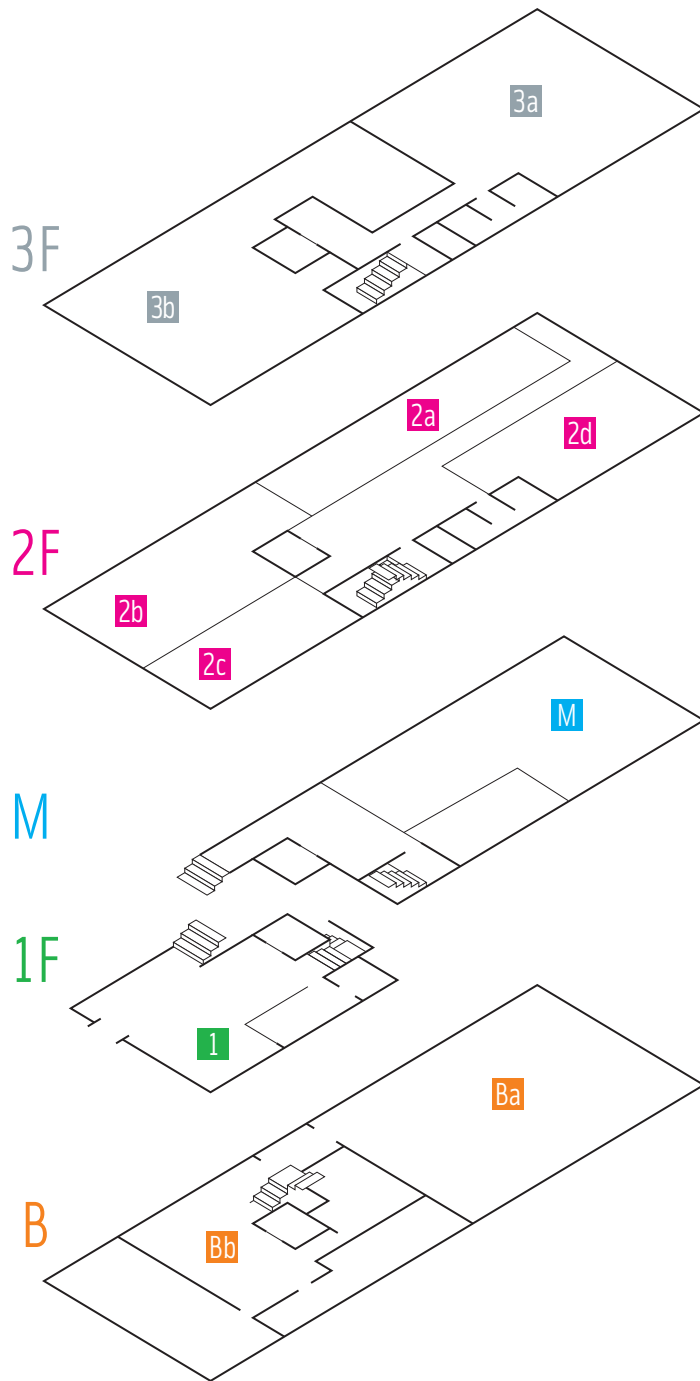
マルチリンガル翻訳事業

映画字幕や音声吹替、漫画、ゲーム、Eコマース、
ビジネス文書などの多岐分野でのサービス

1

ビル・劇場運営管理事業

文化商業ビルNEW PEOPLEのブランディング・
運営を小学館より受託



- 3a Event Space
- 3b NEW PEOPLE Office & Co-working Space
- 2a SOU・SOU KYOTO San Francisco
- 2b BABY, The Stars Shine Bright
- 2c LashSpot SF
- 2d Event Space
- M Event & Retail Space
- 1 Crown & Crumpet Tea Stop
- Ba NEW PEOPLE Cinema
- Bb Cinema Lobby

2

アパレル事業

京都で生まれたモダン和装ブランドSOU・SOUの海外事業パートナーとして、同ブランドのサンフランシスコ店の運営、全世界へのオンライン販売や卸販売を行なっています。

SOU・SOU KYOTO サンフランシスコ店

(NEW PEOPLE ビル 2階)

地元民は勿論、海外観光客も多く訪れるサンフランシスコ日本町に出店。店頭でのコミュニケーションと顧客コミュニティの形成に尽力する。

イベントへの出展

ブース出展やファッションショーの実施により、顧客層以外へ積極的にPR。プレスや顧客を招待する商談会やイベントなども実施し、メディアを通じ広くアピール。

オンラインマーケティング

海外向けEコマースの強化を始め、SNSによるコミュニティ作り、ニュースレター購読者の獲得、その他、継続的なメディア露出などに尽力。





3-1

イベント事業

(オンライン・オフライン／B2B・B2C対応)

フェス、カンファレンス、展示会、
音楽ライブ、ミートアップ等各種イベント制作

主催事業

J-POP SUMMIT

J-POP.com

2009年にサンフランシスコにて始まった、日本ポップカルチャーの祭典。音楽・テクノロジー・ファッション・映画・観光・食&酒・アニメ・アートなど、日本の最新コンテンツを全米・世界へ紹介。過去の主なゲストは、きゃりーぱみゅぱみゅ・WORLD ORDER・JAM Project・Silent Siren・水曜日のカンパネラ・板野友美・May'n・天野喜孝・中村佑介・寺田克也・増田セバスチャンなど（敬称略）。

Japan Film Festival of San Francisco

サンフランシスコ日本映画祭 JFFSF.org

2013年に始まった北カリフォルニア初の日本映画祭。NEW PEOPLEビル内映画館NEW PEOPLE シネマにて、日本の最新の実写及びアニメーション映画のプレミア上映、俳優・監督などによる舞台挨拶を開催。過去のゲストは、俳優の浅野忠信・常磐貴子・桃井かおり、映画監督の岩井俊二・西川美和・田中光敏・佐藤信介・森本晃司など多数(敬称略)。

3-2

イベント事業

受託事業

米国の現場を知り尽くしたエンタメのプロフェッショナルがコンサルタントとして伴走し、イベント特化型プロジェクトマネジメントを実施し、あなたのオンライン・オフラインイベントを成功に導きます。

1 MUSIC CONCERT

きゃりーぱみゅぱみゅ
ライブ制作・運営サポ
ートおよび米国戦略策
定サポート。(2013~)

2 FOOD FESTIVAL

クラフト系チョコレ
ートの祭典 「Craft
Chocolate Market
Tokyo」運営サポート
(2018 & 19)

3 E-SPORTS

モバイルゲーム「ドラ
ゴンボールレジェンズ
」のeSportsイベント
制作・運営
(2018~)

4 EXHIBITION - OFFLINE

コンソールゲーム
「Granblue fantasy:
Versus」の展示会プ
ース制作・運営。
(2019~)

5 EXHIBITION - ONLINE

日米にオフィスを持つ
テクノロジー企業
MODE社のオンライン
展示会出展サポート
(2020~)

6 CONFERENCES

デジタルガレージ社の
カンファレンス「NEW
CONTEXT CONFER-
ENCE」制作・運営。
(2018~)

7 PREMIERE - FOOD

米国で注目の「いいち
こ」の各種イベント制
作・運営。
(2015~)

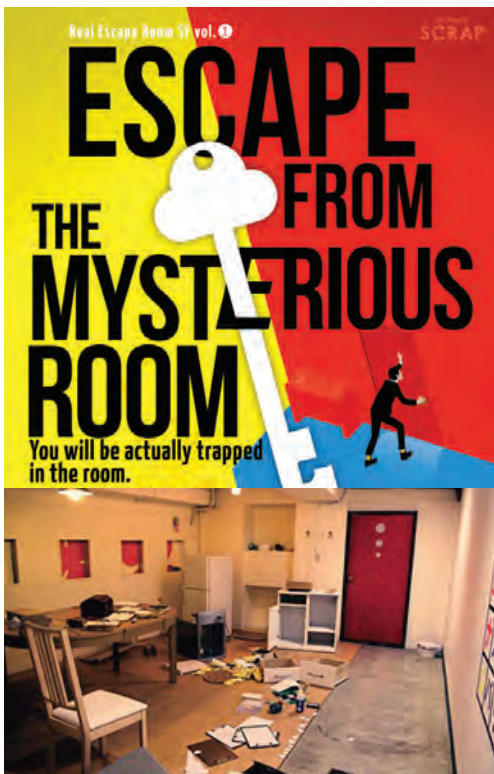
8 PREMIERE - MOVIES

映画『GANTZ』:
俳優の二宮和也氏と松山
ケンイチ氏を迎え全米同
時上映プレミアを開催。
(2011年, ハリウッド)

9 GOVERNMENT

Tea in the Moment :
グーグルなどのテック企
業の社員を対象にした日
本茶プロモーションを北
米5箇所にて展開。





4

クリエイティブ・コンサルティング事業

北米ならびに日本市場へ進出する日米両国のクライアント企業に対して、用途に応じた様々なサービスを提供しています。



- | | | |
|---|---|---|
| 
↓
 | <p>1 三和酒類
イイチコ USA</p> <p>米国本土初支社を立ち上げた同社の、商品PRイベントのプロダクション・プロデュースをお手伝い。</p> | <p>2 SCRAP USA
リアル脱出ゲーム</p> <p>世界的に人気の体験型ゲーム「リアル脱出ゲーム」を展開するSCRAP社の米国法人立ち上げ、コンテンツ展開のサポート。</p> |
| 
↓
 | <p>3 DANDELION CHOCOLATE</p> <p>サンフランシスコ発祥のBean to Barチョコレート『ダンデライオン・チョコレート』と合併会社を設立し日本進出。</p> | <p>4 BLUE BOTTLE COFFEE</p> <p>オークランド発のサードウェーブコーヒー「Blue Bottle Coffee」の日本進出を実現。東京清澄白河店と青山店を全面プロデュース。</p> |



5

マルチリンガル翻訳事業

映画字幕や音声吹き替え、マンガやゲームなどのエンターテインメントコンテンツをはじめ、Eコマースサイト、法律・ビジネス文書など多岐にわたる分野において他言語に対応したマルチリンガル翻訳サービスを提供しています。全世界に広がる多彩な翻訳者ネットワークと直接繋がることで、ハイクオリティかつ適正な価格での提供を実現し、クライアントの皆様にご好評いただいております。

翻訳

アプリ&ゲーム、コミック&出版、Eコマース&ウェブサイト、ビジネス実務、法務・契約書、マニュアル、カタログ他

校閲

英語圏ネイティブチェッカーによる校正・校閲

通訳

- ・通訳手配（同時・逐次・アテンド・会議・セミナー・商談他）
- ・通訳機材や簡易通訳機器の手配

映像翻訳・字幕

- ・字幕翻訳、吹き替え翻訳、ボイスオーバー翻訳の手配
- ・日本語版・英語版映像制作サービス
- ・ナレーター・声優の手配
- ・音声起こしサービス

対応言語*：

日本 | 英語 | 中国 | 韓国 | インド | ロシア | スペイン
ポルトガル | フランス | ドイツ | イタリア

*他言語も対応可能です。詳しくはお問い合わせください。

会社概要



代表：堀淵 清治

NEW PEOPLE Inc. 社長
Dandelion Chocolate Japan 社長

早稲田大学卒業後渡米。奔放なヒッピー生活の後、1986年に小学館から出資を受け、サンフランシスコにビズコミュニケーションズ（現ビズメディア）を創立。漫画文化を世界に広めた人物として知られ、Newsweek誌『世界が尊敬する日本人100人』にも選ばれる。2011年、NEW PEOPLE, Inc.を創業。映画、ファッション、フードなど様々な文化ビジネスを日米にて展開。2015年にはブルーボトルコーヒーの日本進出、2016年にはダンデライオン・チョコレートは日本・アジアにて展開している。著書に『萌えるアメリカ-米国人はいかにしてMANGAを読むようになったか』（日経BP社刊）。



事業内容

- ・複合商業施設 NEW PEOPLEビルの管理・運営
- ・イベント制作・管理・運営・コンサルティング
- ・各種デザイン業務
- ・アパレルブランド SOU・SOUの海外展開事業
- ・SF発のBean to Barチョコレート Dandelion Chocolate Japanの日本展開サポート業務
- ・映画字幕や吹き替え、マンガ、ゲーム等多岐分野での翻訳サービス
- ・米国及び日本企業の各種ビジネスコンサルティング

所在地：1746 Post Street, San Francisco, CA 94115 USA

代表者：代表取締役社長：堀淵清治 | 取締役：土肥健路、飯干真奈弥

設立日：2011年1月1日 | 資本金：US\$500,000

株主構成：NEW PEOPLE WORLD, Inc. 100%

お問い合わせ：電話 415-525-8603 FAX 415-525-8601 (米国)

info@newpeoplesf.com www.newpeopleworld.com

主な取引先：

バンダイナムコエンターテインメント

YAMAHA 発動機 | オプテージ

MODE | D3P | Cygames

デジタルガレージ | サントリー

イツコム | NIFTY | 小学館

集英社 | 講談社 | 電通 | 博報堂

ADK | 日本テレビ | TBS

ポニーキャニオン | 東宝 | 松竹

東映 | GAGA | Asmik Ace

Funimation | Aniplex | VIZ Media

トーハン | ASOBISYSTEM

ホリプロ | 共同PR | エイベックス

アイシンAW | カヤック | 国際交流基金

紀伊国屋書店 | IICHIKO USA | SEGA

宝酒造USA | ユニクロ | 無印良品

SOU・SOU KYOTO

BABY, The Stars Shine Bright

BLUE BOTTLE COFFEE

Dandelion Chocolate

Plan Do Japan | 日本旅行

三菱UFJリサーチ&コンサルティング

グローバルデイリー

ソニー ミュージックエンターテインメント

ワタナベエンターテインメント

ワーナーミュージック

プラチナムプロダクション

在サンフランシスコ日本総領事館

JTB | Allblue